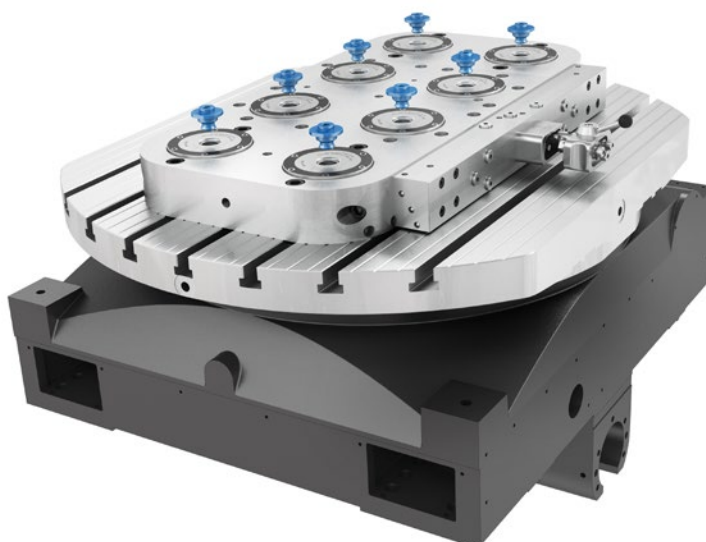


## CyTab – Nullpunkt-Spannsystem für Werkzeugmaschinen



Das Nullpunktspannsystem wird jeweils in unterschiedlicher Kombination zur Indexierung und Fixierung von Werkstücken/-paletten eingesetzt. Die Betätigung erfolgt über externe Hydraulik/Pneumatik-Anbindung.

Ultrakompakt, Einbauhöhe nur 47 mm  
 Stationär montiertes Verriegelungssystem  
 Anzugsbolzen am externen Wechselmodul  
 Hydromechanisches Spannsystem  
 Betätigung pneumatisch oder hydraulisch  
 Hohe Positioniergenauigkeit  
 Hohe Funktionssicherheit



Baugröße Ø x Höhe [mm]	Spannkraft [kN]	Max. zulässige Haltekraft [kN]	Max. zulässiger Spanndruck [bar]	Max. zulässiger Lösedruck [bar]
122 x 47	10 (6 bar)	40	10	12